

# MONTERINGSANVISNING

## Furinalen FR 605

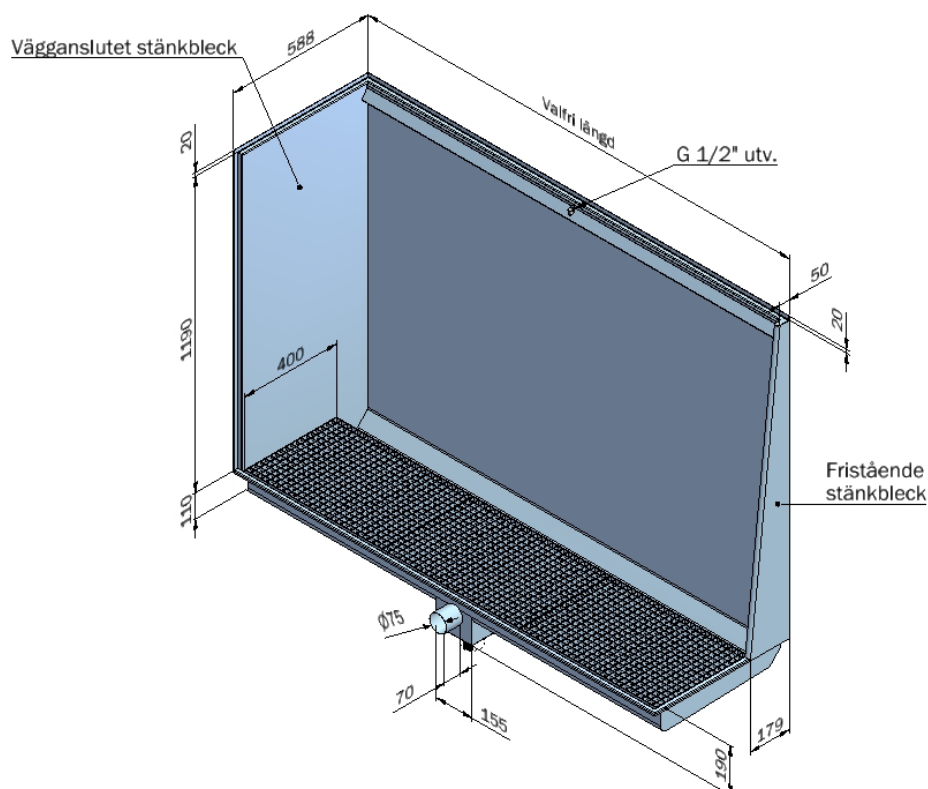
Golvurinal för ingjutning i betonggolv.

**OBSERVERA, LÅT EJ URINALEN STÅ MOT UTLOPPSBYTTAN!** Urinalen måste stöttas upp så att utloppsbyttan hänger fritt innan ingjutning. Om utloppsbyttan trycks upp kan bakfall uppstå.

Den bockade översta kanten på Furinalens väggar tillåter kakelplattor alternativt väggmatta att gå ner och täcka skruvarna. Furinalen monteras då mot väggens tätskikt.

Furinalen kan även skruvas mot färdigbeklädd vägg.

- A** Gjut golvet och lämna ursparing för urinalen.
- B** Borra hål i väggen för skruvhålen i urinalens vägganslutna stänkbleck och bakstycke. Skruva fast urinalen mot vägg.
- C** Gjut in urinalen enligt vald golvtyp, se sid 2.
- D** Anslut inkommande vatten på spridarröret DN 15.



**OBS!** Golvrinalen är avsedd för den GOLVTYP som är ikryssad. Använd den inte till någon annan golvtyp.



### Golvtyp: Klinkergolv

#### 1. Rörinstallatören:

Anslut avloppsroret

#### 2. Betongarbetaren:

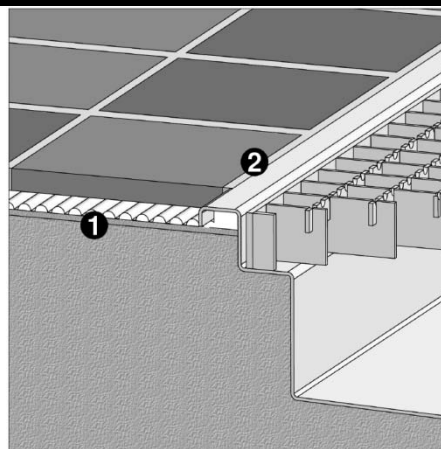
Betongen ska vibreras in noggrant under hela urinalen. Stoppa in betong eller fästbruk även under kanten så att utrymmet under kanten fylls ut helt om inget tätskikt används. Utloppsbyttan får ej belastas. Stötta upp urinalen så att utloppsbyttan hänger fritt innan ingjutning.

#### 3. Plattsättaren:

Vid rollat tätskikt under klinkerplattorna bör detta gå in under urinalen eftersom urinalen ej har någon tätfläns att ansluta mot.

Plattorna läggs i sättbruk ❶ med cementslamma eller i fästmassa. Det är viktigt att betongen eller sättbruket fyller ut utrymmet under urinalens kant.

Utrymmet mellan plattor och urinal ❷ fogas antingen med samma material som mellan plattorna alternativt med en kvalitets-mjukfog.



- ❶ Sättbruk
- ❷ Fog



### Golvtyp: Golv med plastmassa

#### 1. Rörinstallatören:

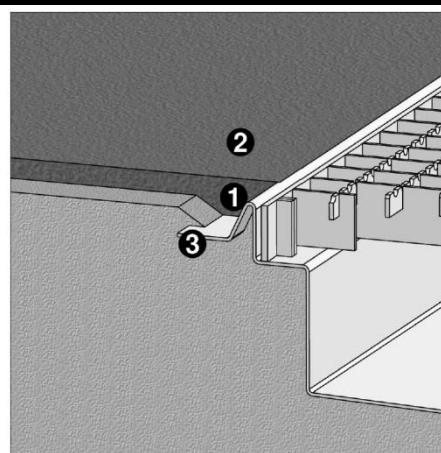
Anslut avloppsroret

#### 2. Betongarbetaren:

Betongen ska vibreras in noggrant under hela urinalen. Under vidhäftningsflänsen ❸ får inga luftfickor finnas. Rännans vidhäftningsfläns ❸ är skyddad med en ursparingslist. Låt denna sitta kvar under gjutningen. Utloppsbyttan får ej belastas. Stötta upp urinalen så att utloppsbyttan hänger fritt innan ingjutning.

#### 3. Golvläggaren för plastmassa:

Ta bort ursparingslisten och gör rent vidhäftningsflänsen ❸ från betongslam. Behandla vidhäftningsflänsen med primer för icke sugande underlag och beströ den med finsand som får torka in i primern.



- ❶ Ursparat utrymme
- ❷ Plastmassa
- ❸ Vidhäftningsfläns