



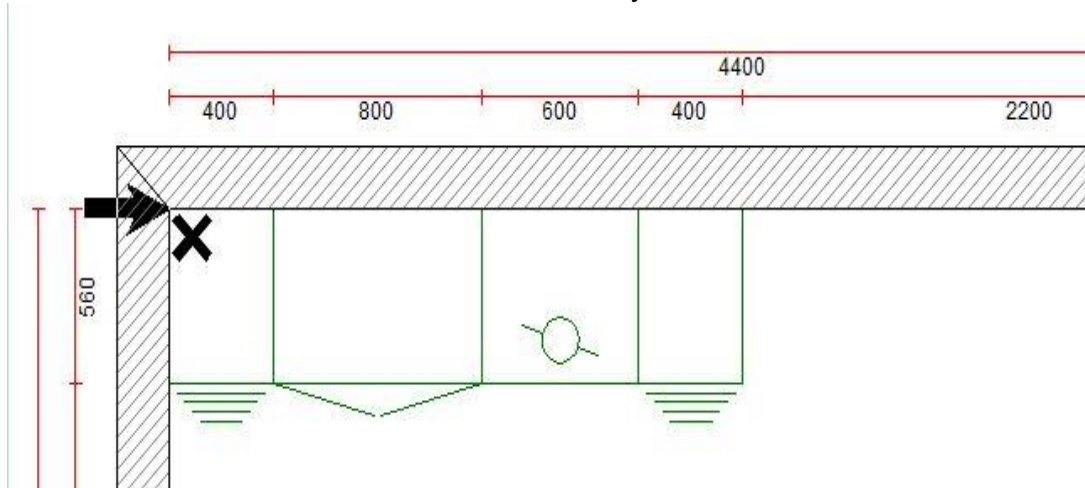
Rita Furhoffs Design i Winner Design

RITA DESIGN – i Möbleringsmodus

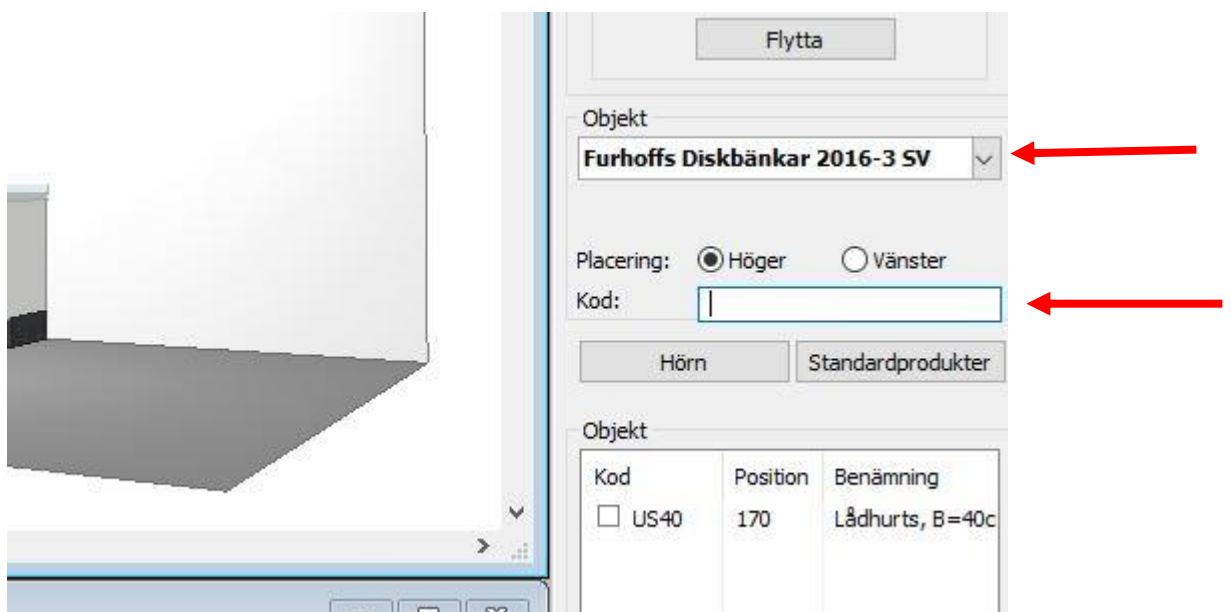


En Furhoffs Design diskbänk fungerar som ett vanligt skåp/objekt som man sätter in i **Möblering**. Det vill säga att du ställer din markör i möbleringsmodus på den plats där du vill ha din diskbänk sedan väljer du passade Designbänk från Furhoffs katalog i Winner Design.

1. Öppna ditt alternativ
2. Rita färdigt ditt kök
3. Ställ markören där du vill att diskbänken ska börja



4. Välj Furhoffs katalog under fliken objekt och högerklicka i kodfältet eller tryck Enter.



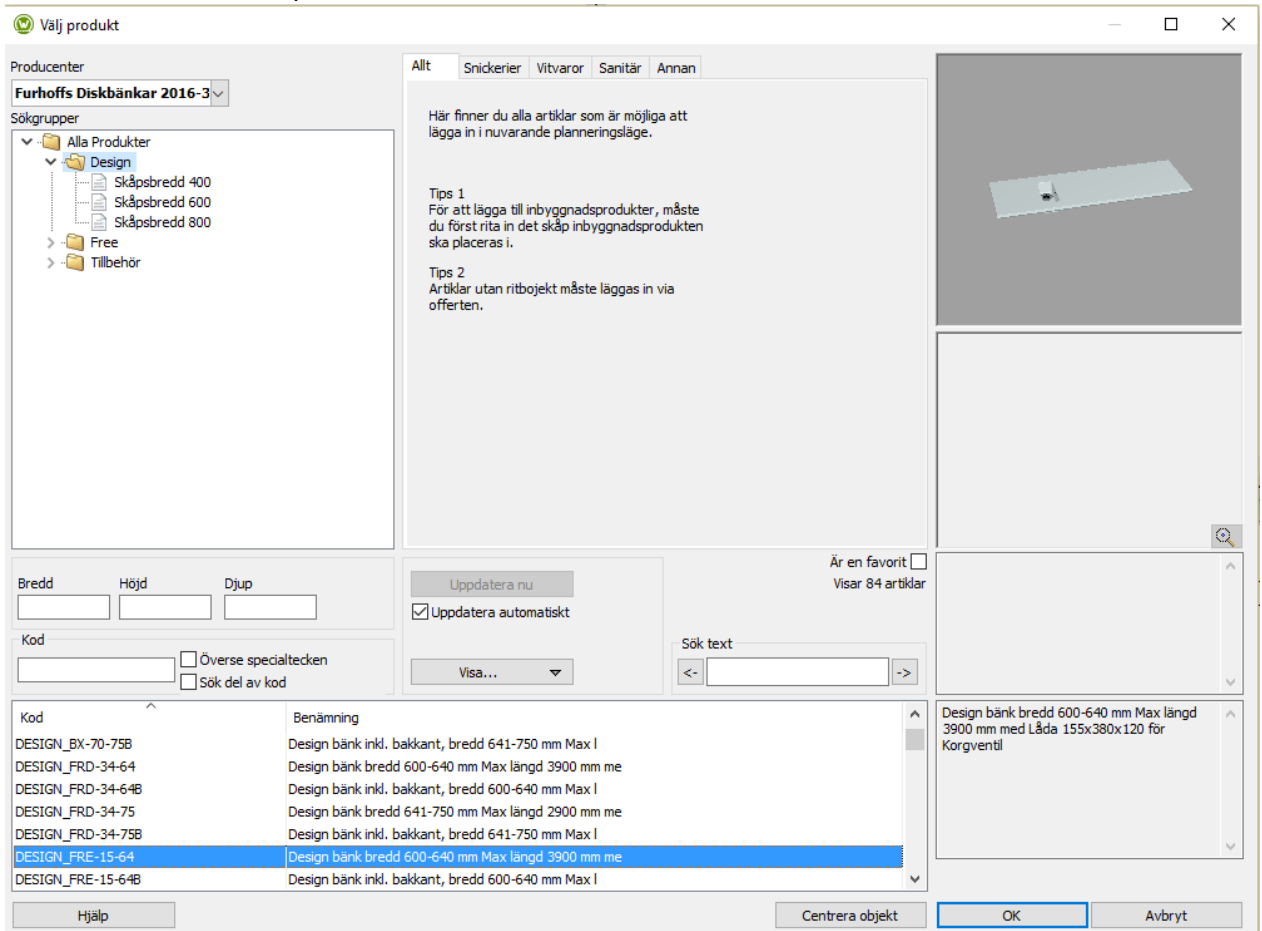
5. Välj gruppen: **"Design"** och välj i underflikarna vilken **"Skåpsbredd"** som är aktuell beroende på vilket skåp ho:n ska passa till.

Du kan självklart skriva koden direkt och trycka enter om du vet vad du ska ha, tex. "DESIGN_FRE-15-64"

Notera att om du vill ha bakkant på din Designbänk, så väljer du direkt den motsvarande koden som slutar på B, "DESIGN_FRE-15-64B".

Koden anger vilken vask som används och benämningen anger vilka max mått resp. kod kan justeras till.

Detta styr ni genom att ändra parametrar på objektet i nästa ruta, som ni får upp efter att ni har klickat på OK.



6. Fyll i egenskaperna så att de passar ditt projekt.

Text	Värde
Bredd (-> 3900)	1800.00
Djup (-> 640)	600.00
Bänkskiva tjocklek	30.00
Diskbänkskant	Type G
Avstånd från vänster kant	400.00
Urtag till håll	Av

- Här kan du justera samtliga parametrar som normalt ska kunna påverkas och listan kan se lite olika ut beroende på koden du valt.

Samtliga upplåsta parametrar kan vid senare tillfälle ändras under objektets egenskaper (Ctrl + F5).

Det är även här som man öppnar för håll urtag då det ligger som en egen parameter.