

Golvbrunn FURO 165 LIB**

Kap 1D

BSAB PRB.12

För livsmedelsindustrins höga krav på hygien och rengörbarhet.



GOLVBRUNN FURO 165 LIB
Finns för klinkergolv, massagolv
och stålslipat betonggolv.
Sidoutlopp eller bottenutlopp.

(Bilden visar FURO 165 för klinker K3
och stålslipat betonggolv.)



FURO

GOLVBRUNN AV ROSTFRITT STÅL FÖR INGJUTNING I BETONGGOLV:

- Dim. 300x300 mm.
- Kvalitet rostfritt EN 1.4301 (SS 2333) alt. syrafast rostfritt EN 1.4404 (SS 2348).
- För **klinkergolv, massagolv** samt **stålslipat betonggolv**.
- Fast utloppsdel med sido- eller bottenutlopp \varnothing 75 eller \varnothing 110 mm.
- Rostfritt, körbart spaltlock.

**LIB (Livsmedelsindustribrunn) är en produktserie med följande egenskaper:

1. Brunnen med vattenlås och silkorg har en mycket kraftig och stryktålig konstruktion som tål daglig hantering under tuffa förhållanden med höga hygieniska krav.
2. Brunnen har sidor och botten som är lätt åtkomliga och inspekterbara utan bakteriesamlade spalter.
3. Det urtagbara **vattenlåset** har handtag med bajonettlösning och ett skyddat packningsläge. Ingår som standard. *Se separat bild vattenlås.*
4. **Silkorg** med 6 L volym, ingår som standard. Den väl tilltagna volymen tillåter uppsamling av en stor avfallsmängd innan silkorgen behöver tömmas. *Se separat bild silkorg.*
5. Alla ytor är i betat utförande.
6. Brunnarna för klinker K1 är utförda utan dräneringsspalter eller hål vid tätskiktflänsen eftersom detta ej kan utföras hygieniskt.

BELASTNINGSKLASSER*:

- **L15** för utrymmen med lätt körtrafik, dock ej trucktrafik.
- **M125** för utrymmen med lastbils- och trucktrafik.
Provad enligt SS-EN 1253 med 10 kN för L15 och 85kN för M125.

INSTALLATIONSHJÄLPMEDEL SOM INGÅR*:

- Skyddslock som hindrar betong att rinna ned i brunnen.
- Ursparingslist för vidhäftningsfläns vid massagolv.
- Fästörön som underlättar förankring i bjälklaget.

INSTALLATIONSTILLBEHÖR*:

- Monteringslist och plastskruv för effektiv nivåjustering med skruvdragare och laserpass. **Art.nr 1ML11**
- Ställben för fixering. **Art.nr 1SB10**
- Extra förstärkning under kantprofil. **Art.nr 1EF**

VARIANTUTFÖRANDE (Se bladets baksida)

FURO 165 är konstruerad för att uppfylla kraven i den gällande normen för golvbrunnar, SS-EN 1253*.

Utlopp mm	Artikelnr för GOLVBRUNN FURO 165 LIB		
S=Sidoutlopp B=Bottenutlopp	Belastningsklass L15 6 mm spaltlock	Belastningsklass M125 10 mm spaltlock	Kapacitet l/s*
S 110	165 S110 G L	165 S110 G M	5,6
B 110	165 B110 G L	165 B110 G M	7,7
S 75	165 S75 G L	165 S75 G M	5,0
B 75	165 B75 G L	165 B75 G M	5,5

Kod för art.nr: Typ. Utlopp. Golvbrunn. Belastningsklass.

TILLBEHÖR:

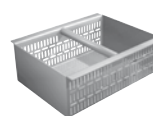
- Gastätt lock i stället för vattenlås.
- Vattenlås med avstängning.

Art.nr 220LGLIB12
Art.nr 220VALIB2

VATTENLÅS
(ingår)



SILKORG
(ingår)



GASTÄTT LOCK
(tillbehör)



220LGLIB12

VATTENLÅS MED
AVSTÄNGNING
(tillbehör)



220VALIB2

ANGE VID BESKRIVNING OCH BESTÄLLNING:

1	Art.nr
2	Golvtyp (se insidan)
3	Kvalitet rostfritt EN 1.4301 / syrafast rostfritt EN 1.4404
4	Tillbehör
5	Ev. variantutförande

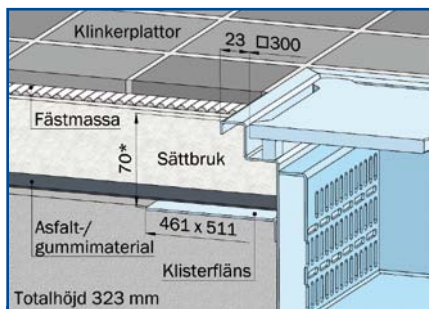
* Se produkthäfte "Teknisk översikt".



AB FURHOFFS ROSTFRIA, BOX 93, SE-541 22 SKÖVDE, SVERIGE
TEL 0500-44 45 46, FAX 0500-44 45 20. www.furhoffs.se • info@furhoffs.se

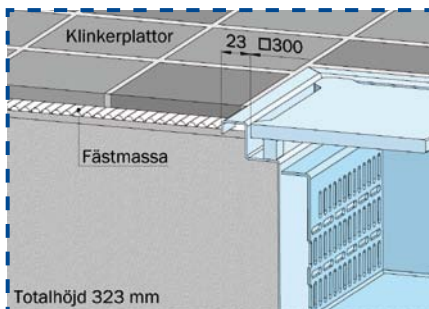
Furhoffs

GOLVTYPER



KLINKER K1

* Fast mått som på begäran kan anpassas till önskad höjd.

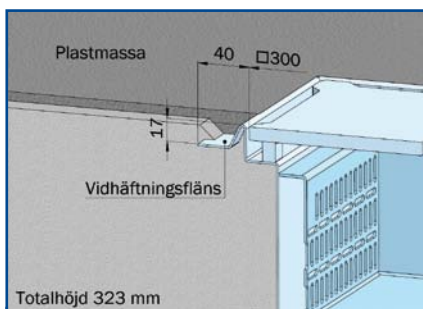


KLINKER K3

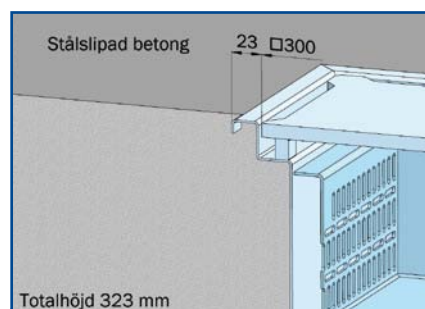
VÄLJ NÅGON AV FÖLJANDE GOLVTYPER:

Golvtyp	Golvmaterial	Tätskikt	Brunnens tätskiktsdetaljer
KLINKER K1	Plattor i sättbruk	Asfalt-/gummimaterial	100 mm bred klisterfläns
KLINKER K3	Plattor i sättbruk	-*	-
MASSAGOLV	Plastmassa	Plastmassan	40 mm bred vidhäftningsfläns
STÅLSLIPAT BETONGGOLV	Betong	-*	-

* Golv utan tätskikt kan förekomma vid platta på mark.



MASSAGOLV

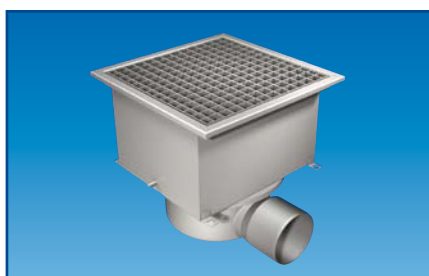


STÅLSLIPAT BETONGGOLV

VARIANTUTFÖRANDE



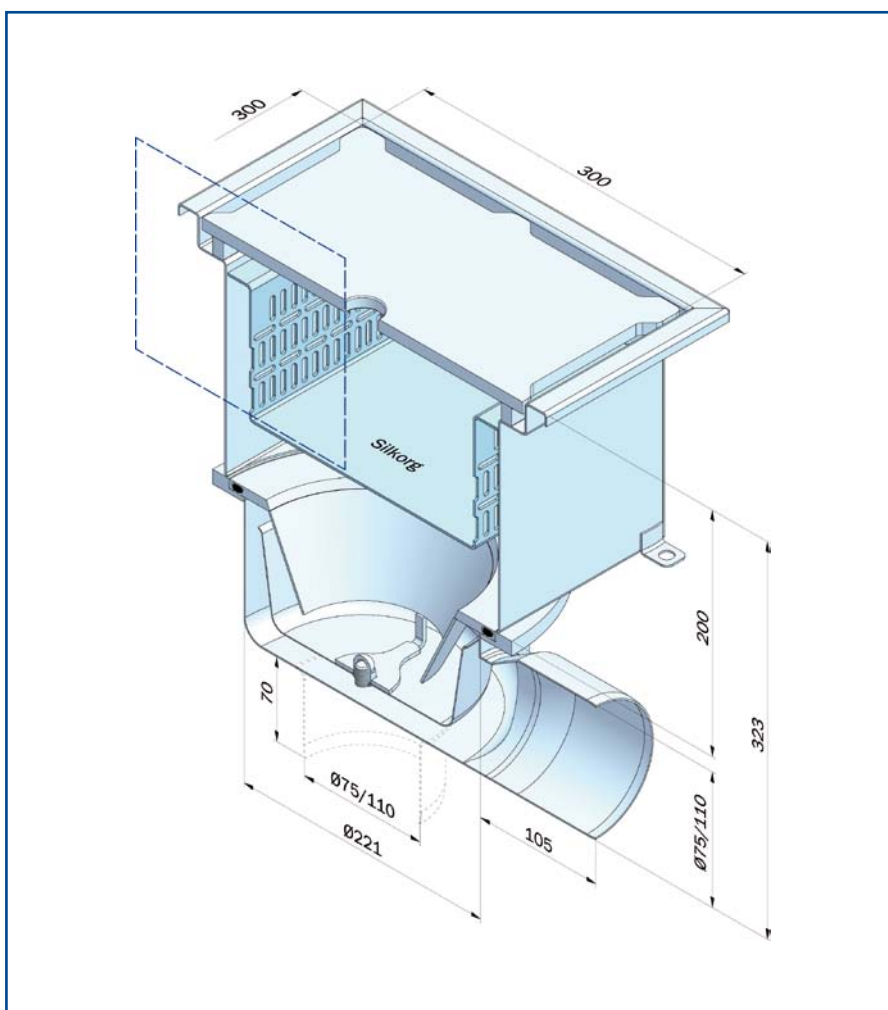
Inlopp \varnothing 50 mm slätstos.



Rutgaller. Belastningsklass L15 eller M125.



Lamellgaller. Belastningsklass L15 eller M125.



Kundanpassade speciallösningar är vår styrka. Kontakta oss om projekterings- och ritningshjälp. Med reservation för eventuella ändringar.