

Radon- och vattentätning till FURO-brunnar

Tätning mot markradon:

FURO golvbrunnar kan nu som variantutförande förses med en fabriksmonterad radontätning. För brunnar med bottenutlopp placeras tätningen mitt på den runda byttan medan det för brunnar med sidoutlopp är mer lämpligt att placera radontätningen på det anslutande avloppsröret. I båda fallen är det viktigt att hela brunnen inkl. röret med radontätningen blir omringgjuten med betong.

Allmänt om radon:

Radon är en lukt- och smakfri ädelgas som inte syns men som kan identifieras genom att mäta halten med instrument eller spårfilm. När man andas in radonhaltig luft fastnar radondöttrarna i luftvägarna. När de i sin tur sönderfaller sänder de ut radioaktiv strålning som kan skada cellerna i luftvägarna och i lungorna. Radon är näst efter tobaksrökning den vanligaste orsaken till lungcancer.

Radon kan tillföras ett hus från:

- Byggmaterial (t ex blå gasbetong)
- Hushållsvatten från egen vattentäkt
- Marken (markradon)

Luften som finns i marken innehåller alltid radon. Då lufttrycket är lägre inomhus än i marken kan radon sugas in i huset genom otätheter i bottenplattan. Till exempel i krympspringor som uppstår mellan betongen och rör genomföringar och vid golvbrunnar när betongen härdar.

Radontätning till FURO-golvbrunn med bottenutlopp:

Välj variantutförd FURO-brunn med fabriksmonterad radontätning.

Radontätning till FURO-golvbrunn med sidoutlopp:

Välj radontätning "Radona R802" från Wideco Sweden AB med anpassad diameter för det aktuella avloppsrörets dim.

Tätning mot uppträngande fukt:

Radontätningen fungerar även som vattentätning vid ingjutning av rör eller golvbrunnar i betonggolvet.

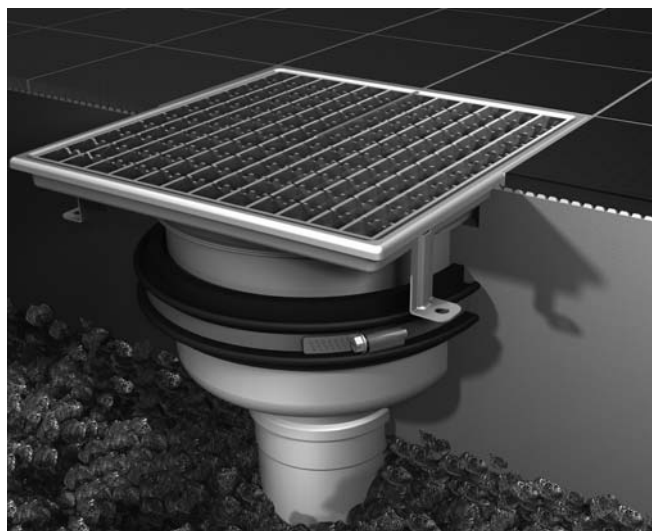
Vår rekommendation är densamma som för tätning mot markradon:

Vattentätning till FURO-golvbrunn med bottenutlopp:

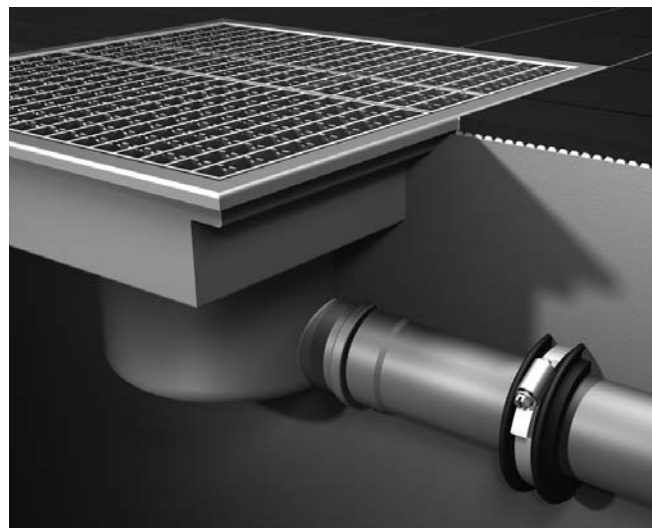
Välj variantutförd FURO-brunn med fabriksmonterad tätning.

Vattentätning till FURO-golvbrunn med sidoutlopp:

Välj ingjutningsring "Water Barrier F802" från Wideco Sweden AB med anpassad diameter för det aktuella avloppsrörets dim.



För golvbrunnar med bottenutlopp placeras tätningen på golvbrunnen.



För golvbrunnar med sidoutlopp placeras tätningen på avloppsröret.

Radon- och vattentätning till FURO-brunnar

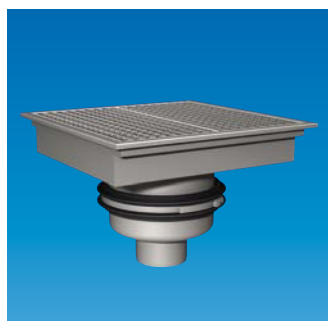
Följande FURO-golvbrunnar med bottenutlopp kan erhållas med fabriksmonterad radon- och vattentätning:

- 007, 008.
- 104, 105, 113, 115, 117, 118, 119.
- 139, 140, 141, 142, 148, 151, 153-154.
- 161-164, 165, 166-168, 169, 170, 176.
- 320 och 513.

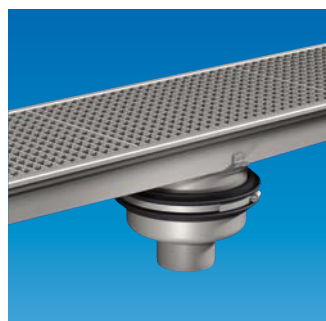
Exempel på radon- och vattentätningens placering på olika FURO-golvbrunnar:



FURO 007



FURO 113



FURO 117



FURO 163

Montageinstruktion:

Var noga med att hela gummitätningen omsluts av betong med minst 30 mm övertäckning och 50 mm betong under tätningen. Vibrera betongen så att det blir en god anslutning mot gummitätningen.

Om hål borras i bottenplattan för eftergjutning runt golvbrunnen så skall borrhålet vara minst 120 mm större än brunnsens diameter.

Produktegenskaper:

Radon- och vattentätningen är tillverkad av SBR-gummi som motsvarar kraven i europasnormen EN 681-1.

Den har mycket god beständighet mot alkalisk åldring efter ingjutning i betong.

Max kontinuerlig arbetstemperatur är + 45 °C men kan kortvarigt utsättas för + 95 °C.

Den goda tätningsförmågan beror bland annat på att ringens "örsnibbar" fäster effektivt i betongen när den krymper under härdning.